

Druckmessgerät Rohrfeder mit Kontaktvorrichtung für Chemie und Verfahrenstechnik Bajonettring-Gehäuse

Nenngröße 100

Anwendungsbereiche

für gasförmige und flüssige, niederviskose Messstoffe auch für aggressive Messstoffe.
Mit Flüssigkeitsfüllung für Messstellen mit Vibrationen und hohen dynamischen Druckbelastung

Betriebstemperatur

nach EN 837 Teil1
Medium Temperatur 100°C

Genauigkeit

Klasse 1,0 gemäß EN 837-1

Anzeigebereiche (EN 837-1)

0/1,6 bis 0/1000 bar Vakuum -1,6/0 bis -1/15

Verwendungsbereich

ruhende Belastung: 100%
wechselnde Belastung: 90%
des Skalenendwertes

Schutzart (EN 60529 / IEC 529)
IP 65

Standardausführung

Anschluss G 1/2 radial, G 1/2 rückseitig exzentrisch



Messsystem

≤ 60 bar

≥ 60 bar

Standard

1.4571 C-Feder
Schutzgasschweissung
1.4571 Schraubenfeder
Schutzgasschweissung

Zeigerwerk

Edelstahl

Gehäuse

Edelstahl

Zifferblatt

weiß, Skalierung schwarz

Zeiger

Aluminium schwarz

Sichtscheibe

Verbundglas/Makrolon

Sonderausführungen

siehe Datenblatt Sonderausführung

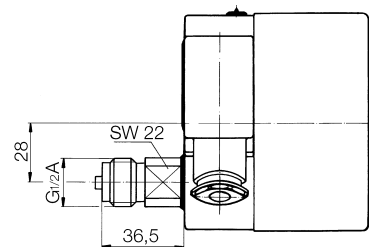
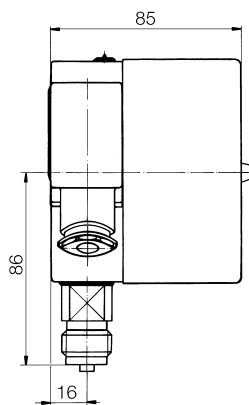
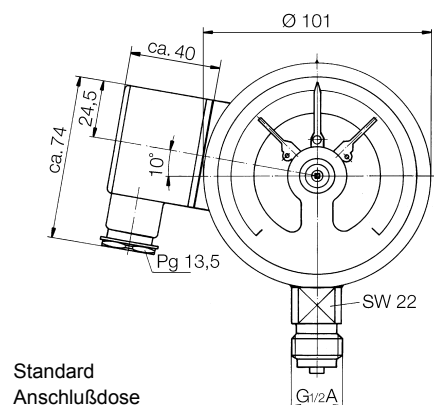
Zusatzeinrichtungen

siehe Datenblatt Zusatzeinrichtung

Druckmeßgeräte Rohrfeder mit Kontaktvorrichtung für Chemie und Verfahrenstechnik Bajonettring-Gehäuse NG 100

Maßbilder

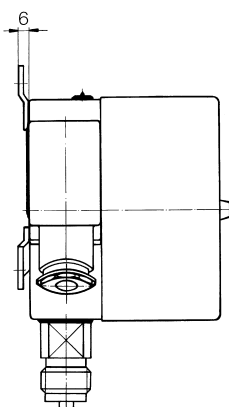
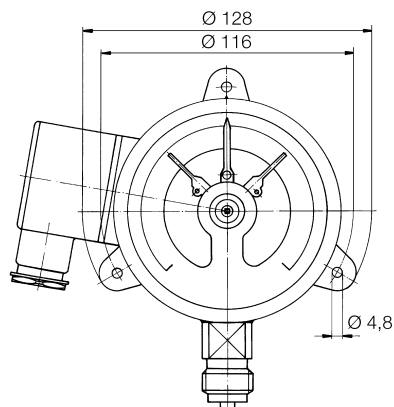
Direktanbau(ohne Rand)



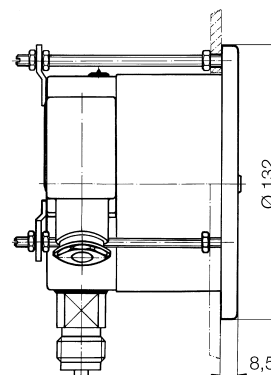
Standard
Anschlußdose
Bestell-Code 4710

Sonderausführung
Steckverbindung
Bestell-Code 4712

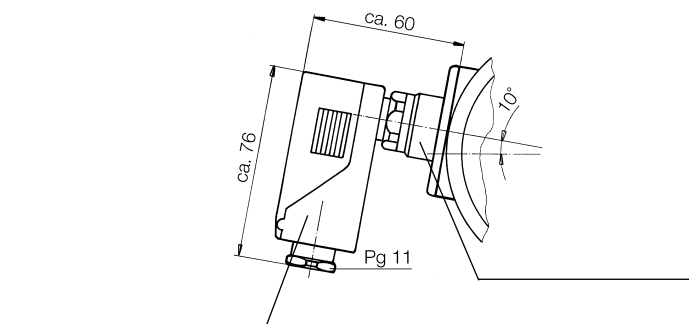
Wandaufbau
(3 Befestigungslaschen)



Tafeleinbau B
3 Befestigungselemente



Tafelausschnitt NG + 2 mm



Zubehör
Stecker J 70035.0020 (Schraubanschluß)
J 70035.0010 (Crimpschluß)

Anschlußzapfen Standard G1/2 nach DIN 16288 bzw.
EN 837 Teil 1 (dazu passende Flachdichtringe nach
DIN 16258 bzw. EN 837 Teil 1, siehe N 1890 in
Druckschrift D5.510.2)
Option: 1/2-14 NPT (Bestell-Code 0024)