

Druckmessgerät mit Rohrfeder mit Bördelring



Nenngröße 63

Anwendungsbereiche

für gasförmige und flüssige, niederviskose Messstoffe.

Mit Flüssigkeitsfüllung für Messstellen mit Vibrationen und hohen dynamischen Druckbelastungen.

Genauigkeit

Klasse 1,6 gemäß EN 837-1

Anzeigebereiche (EN 837-1)

0/1,0 bis 0/600 bar Vakuum -1,0/0 bis -1/15

Verwendungsbereich

ruhende Belastung: 75%

wechselnde Belastung: 66%

des Skalenendwertes

Schutzart (EN 60529 / IEC 529)

IP54 ohne Füllung, IP 65 mit Füllung



Standardausführung

Anschluss G 1/4 radial, G 1/4 rückseitig zentrisch

Messsystem

≤ 40 bar

≥ 60 bar

Standard

Bronze C-Feder
Weichlötlung
1.4571 Schraubenfeder
Hartlötlung

Option

Zeigerwerk

Messing

Gehäuse

Edelstahl

Zifferblatt

weiß, Skalierung schwarz

Zeiger

Aluminium schwarz

Sichtscheibe

Normalglas

Verbundglas

Sonderausführungen

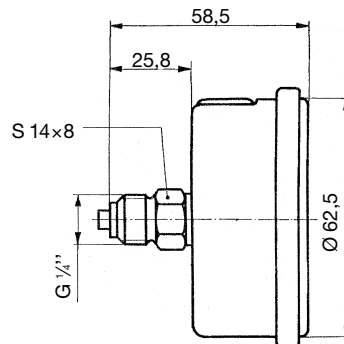
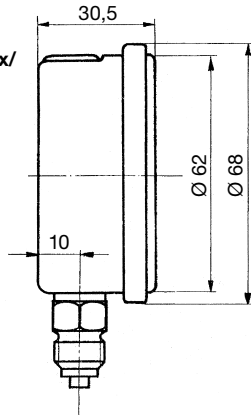
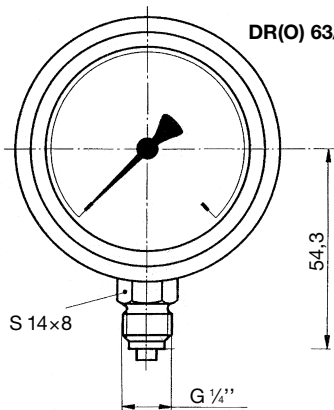
siehe Datenblatt Sonderausführung

Betriebs-Druckmeßgeräte Rohrfeder mit Dämpfungsflüssigkeit NG 63



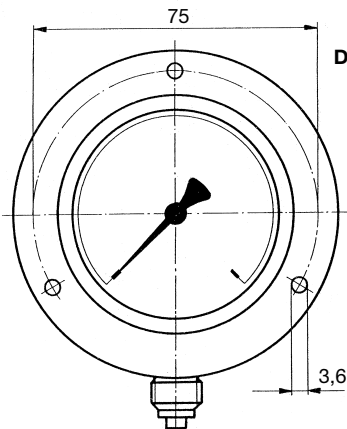
Maßbilder

Bauform/Anschlussrichtung

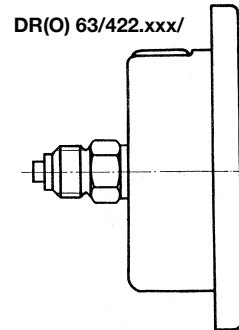
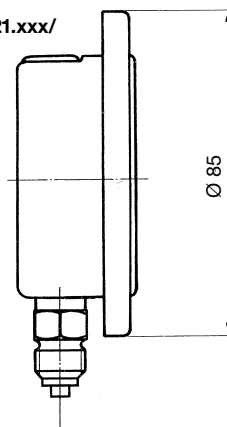


DR(O) 63/412.xxx/

Direktanbau



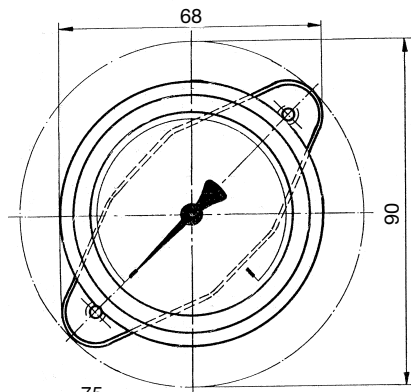
DR(O) 63/421.xxx/



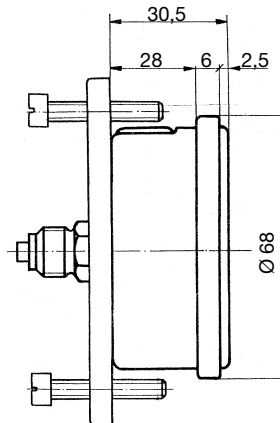
Tafeleinbau A

Rand vorn
3 Befestigungslöcher

empfohlener
Tafelausschnitt Ø 64 mm



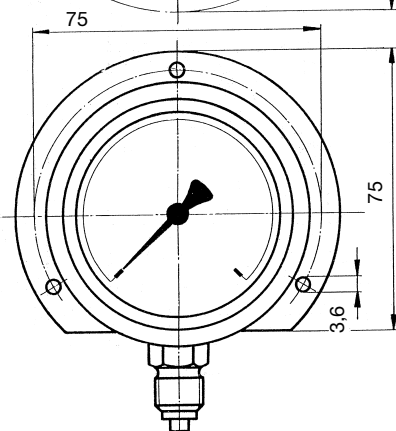
DR(O) 63/452.xxx/



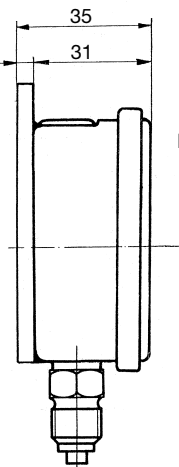
Tafeleinbau

Schmalrand vorn
mit Befestigungselement
inkl. 2 Schrauben

empfohlener
Tafelausschnitt Ø 64 mm



DR(O) 63/431.xxx/



Wandaufbau
Rand rückseitig

Anschlußzapfen nach DIN 16 288
(dazu passende Flachdichtringe nach DIN 16 258)