

# Differenzdruckmessung Rohrfeder DRD 160

<b>Anwendung</b>	für gasförmige und flüssige, niederviskose Messstoffe, mit Edelstahl-Messorgan auch für aggressive Messstoffe bis 60°C, vorzugsweise zur Messung der Leistung an Pumpen und zur Durchflussmessung nach dem Wirkdruckverfahren
<b>Druckspannen</b>	1,0 bar bis 60 bar
<b>Verwendungsbereich</b>	bei ruhender Belastung 100%, bei wechselnder Belastung 90% des Skalenendwertes
<b>Fehlergrenze</b>	Klasse 1.6 nach DIN 16005 bzw. EN 837 Teil 1
<b>Ausführung</b>	ähnlich DIN 16064 bzw. EN 837 Teil 1
<b>Zeigerwerk</b>	Messing
<b>Zifferblatt</b>	weiss, Skalierung schwarz, DIN 16109, 16128 Teilstrichfolge und Bezifferung siehe Druckschrift D0.305.1 D
<b>Zeiger</b>	Aluminium, schwarz DIN 16099
<b>Sichtscheibe</b>	Normalglas; Polycarbonat bei Zusatzeinrichtung mit Einstellvorrichtung
<b>Füllflüssigkeit</b>	Bauart DRDO: Glycerin 86%
<b>Schutzart</b>	Bauart DRD: IP 54 (EN 60529 / IEC 529)

## Auswahltabelle

### Bestellcode DRDx 160 / xxx.xxx

<b>Bauart</b>					
ohne Dämpfungsflüssigkeit, Standard	DRD				
mit Dämpfungsflüssigkeit, Standard	DRDO				
mit Kontaktvorrichtung <sup>1)</sup>	DRDE				
<b>Nenngrösse</b>					
NG 160	160				
<b>Gehäuse</b>					
Stahl, schwarz	1				
Edelstahl 1.4301, ziehblank	2				
<b>Bauform</b>					
Direktanbau, ohne Rand	1				
Tafeleinbau A	2				
Wandaufbau, 3 Laschen	3				
<b>Anschlussrichtung</b>					
radial	1				
<b>Anzeige</b>					
1 Skala, 2 Zeiger	8				
1 feste Skala, 1 Zeiger, 1 bewegliche Skala	9				
<b>Messorgan</b>					
Cu-Legierung	(C) 11				
Edelstahl 1.4571	(E) 33				

### Anzeigebereich (= max. statischer Druck)

Bestellcode	bar	Messorgan Anzeige 8	Anzeige 9
025	0 ... 1.0	C	
035	0 ... 1.6	CE	CE
045	0 ... 2.5	CE	CE
055	0 ... 4	CE	CE
065	0 ... 6	CE	CE
075	0 ... 10	CE	CE
085	0 ... 16	CE	CE
095	0 ... 25	CE	CE
105	0 ... 40	CE	CE
115	0 ... 60	CE	CE
315	-1.0 ... 0	CE	
505	-1.0 ... 0.6	CE	CE
515	-1.0 ... 1.5	CE	CE
525	-1 ... 3	CE	CE
535	-1 ... 5	CE	CE
545	-1 ... 9	CE	CE
555	-1 ... 15	CE	CE

<sup>1)</sup> Zur Einhaltung einer vorgegebenen Druckdifferenz, bei Bestellung angeben.  
Nur Schaltweisen 4001 oder 4002 (Schleichschaltung) und Anzeige 8.  
Mindestdruckspanne 2.5 bar, Anschlussdose 4715 rückseitig.

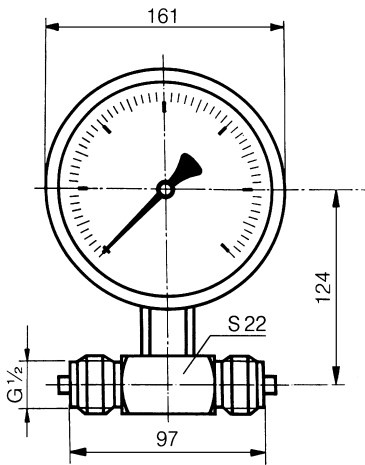
### Sonderausführungen und Zusatzeinrichtungen

Sonderausführungen siehe D2.901  
Druckmittler siehe Abschnitt D1.2  
Kontaktvorrichtung siehe Abschnitt D3.1

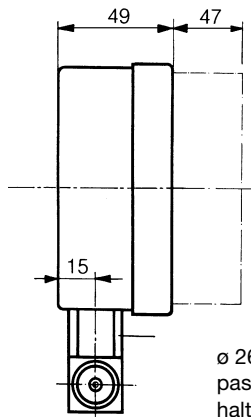
# K.H.W

## Massbilder

### Direktanbau



### Bauform/Anschlussrichtung

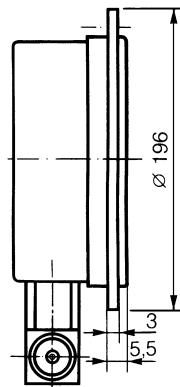
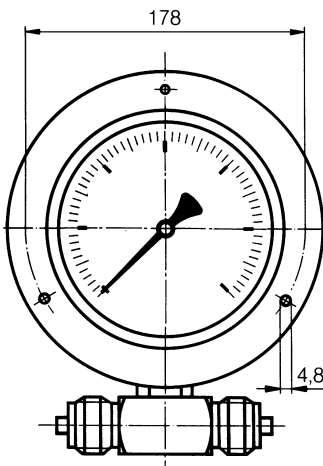


11

Klarsichthaube  
bei Ausführung mit Kontakteinrichtung

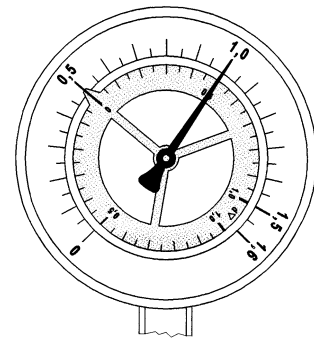
Ø 26<sub>h11</sub>  
passend zu Messgeräte-  
halter, siehe D5.505

### Tafeleinbau A Tafelausschnitt Ø 164



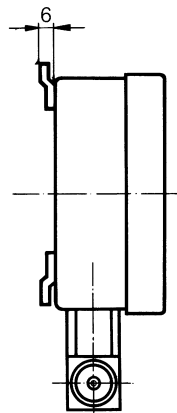
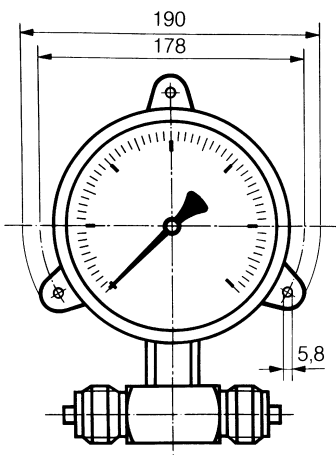
21

Befestigung mit 3 Flachkopfschrauben M 4 DIN 85



Die Skizze zeigt die Ausführung DRD 160/xxx.9xx/.... Ein Zeiger ist normal, der andere in Kreisform ausgeführt. Auf dem kreisförmigen Zeiger bewegt sich die Skala für den Differenzdruck mit. Auf dem obigen Beispiel liegt am linken Anschluss 0,5 bar an, am rechten Anschluss liegt 1 bar an. Die Differenz von 0,5 bar kann auf der kreisförmigen beweglichen Skala abgelesen werden.

### Wandaufbau



31

Anschlusszapfen nach DIN 16288 bzw. EN 837 Teil 1  
(dazu passende Flachdichtringe nach DIN 16258 bzw.  
EN 837 Teil 1, siehe N 1890 in Druckschrift D5.510.2 D))

Gewicht ca. 1,4 kg

### Montagehinweis für den Anschluss der Geräte mit Anzeige:

1 Skale, 2 Zeiger  
Zeiger oben, Anschluss rechts  
Zeiger unten, Anschluss links

1 feste, 1 bewegliche Skale, 1 Zeiger  
Zeiger (oben), Anschluss rechts  
bewegliche Skale, Anschluss links

D/2003-03-01 Dieses Datenblatt darf nur vollständig kopiert werden.