

Membrandruckmittler Baureihe 1100 und 1140 Anschluß B DIN 11887 und SMS 1147

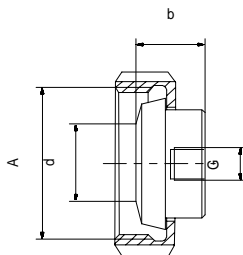
- Anwendung** Anbau an Druckmeßgeräte zur indirekten Druckmessung von verderblichen, aggressiven, hochviskosen, kristallisierenden oder mit Feststoffen durchsetzten Meßstoffen, die infolge dieser Eigenschaften nicht in das Rohrfedermeßorgan eindringen dürfen; einerseits zum Schutz des Meßorgans, andererseits zum Schutz fäulnisgefährdeter Meßstoffe, da der im Meßorgan gestaute Meßstoff nicht ausgetauscht wird.
- Ausführung** Der Druckmittler wird werkseitig untrennbar mit dem Druckmeßgerät zu einer hydraulischen Meßeinrichtung verbunden; entweder direkt oder über eine Fernleitung aus Edelstahl.
- Bauart** Membrandruckmittler, Trennelement konzentrisch gewellt, mit Kegelstutzen verschweißt.
- Anschluß** Passend zu Anschluß A DIN 11887/SMS 1146
Verschraubung nach DIN 11851/SMS 1145
(Armaturen für Lebensmittel)
- Meßstofftemperatur** bis 80°C (1/2h bis 140°C),
andere Grenztemperaturen (bis 300°C) auf Anfrage
- Druckübertragungsflüssigkeit** süßes Mandelöl mit Fernleitung, Glycerin bei Direktanbau,
andere nach Rücksprache



dargestellt
Anschluß
B DIN 11887

Auswahltabelle

Bauart	Werkstoff Körper	Werkstoff Trennelement						Werkstoff Nut-Überwurf		DIN 11887		SMS 1147	
										Nennweite	Bestell-Code	Nennweite	Bestell-Code
Membrandruckmittler	1.4571	1.4571						1.4301		DN 25	1107		
										DN 32	1101		
										DN 40	1103	DN 38 (1 1/2")	1143
										DN 50	1105	DN 51 (2")	1145
										DN 65	1109	DN 63,5 (2 1/2")	1147
										DN 80	1111		
Fernleitung	Länge m	0,5	1	1,5	2	2,5	3	3,5	4				
	Bestell-Code	1205	1210	1215	1220	1225	1230	1235	1240				
Fernleitung mit zusätzlichem Metallschutzschlauch											1299		
Meßstofftemperatur (z.B. 100°C)											9007/0100		
Bestellbeispiel: DRC 100/411.133/075 / 1101 / 1210 / 1299 / 9007/0100													

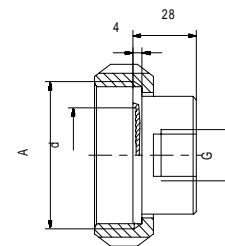


Maßtabelle DIN 11887

Nennweite	A	b	d	G
DN 25	Rd 52x1/6	25	24	G 1/4
DN 32	Rd 58x1/6	25	30	G 1/2
DN 40	Rd 65x1/6	25	36	G 1/2
DN 50	Rd 78x1/6	25	48	G 1/2
DN 65	Rd 95x1/6	30	60	G 1/2
DN 80	Rd 110x1/4	30	72	G 1/2

Maßtabelle SMS 1147

Nennweite	A	d	G
DN 38 (1 1/2")	Rd 60x1/6	39	G 1/2
DN 51 (2")	Rd 70x1/6	51	G 1/2
DN 63,5 (2 1/2")	Rd 85x1/6	52	G 1/2



Druckbereiche

Anbau an Druckmeßgerät oder Druckmeßumformer	NG 63	NG 80	NG 100	NG 160	ED 230
Druckspanne [bar] bei Nennweite	DN 25	10 ... 60	10 ... 60	auf Anfrage	auf Anfrage
	DN 32	2,5 ... 60 1)	2,5 ... 60	6 ... 60	auf Anfrage
	DN 40/DN 38 (1 1/2")	1,6 ... 40 1)	2,5 ... 40	4 ... 40	auf Anfrage
	DN 50/DN 51 (2")	1,6 ... 40 1)	1,6 ... 40	1,6 ... 40	auf Anfrage
	DN 65/DN 63,5 (2 1/2")	1,6 ... 40 1)	1,6 ... 40	1,6 ... 40	auf Anfrage
	DN 80	1,6 ... 40 1)	1,6 ... 40	1,6 ... 40	auf Anfrage

1) Nur mit Übergangsstück G1/4 innen / G1/2 außen möglich

2) Elektrische Druckaufnehmer lassen sich ab 250 mbar einsetzen unter Beibehaltung der Genauigkeit des elektronischen Aufnehmers. Zur genauen Analyse des Anwendungsfalls bitten wir Sie Blatt D1.201 auszufüllen.